

Immediate Press Release 2017.8.11

単色のリズム 韓国の抽象 Rhythm in Monochrome | Korean Abstract Painting

謹啓 晩夏の候、ますますご清栄のこととお慶び申し上げます。平素は東京オペラシティアートギャラリーの
展覧会活動に対して、格別なご高配、ご協力を賜り、厚くお礼申し上げます。

さて、当館では2017年10月14日[土]より12月24日[日]まで、「単色のリズム 韓国の抽象」を開催致します。

韓国の抽象絵画は、欧米の同時代美術を受容する過程で東洋的な精神性をたたえた韓国固有の表現として確立し、ことに1970年代に生まれた「単色画(ダンセツファ)」は、極限までそぎ落とされたミニマルな美しさと繊細な息づかいを特徴として豊かな発展をみせました。この動向を担った作家たちは、本国の韓国と並んで日本でもさかんに紹介され、70年代から90年代にかけて両国アートシーンの活発な交流をもたらしました。その後、2015年にヴェネチアで単色画の大規模な展覧会が開催されたことなどがきっかけとなり、急速に再評価が進んでいます。

近年、世界的なブームといえるほどの注目を集める韓国の抽象ですが、当館では寺田コレクションの中核のひとつとして1999年の開館当初から収蔵しており、国内でも有数のまとまったコレクションとなっています。本展は、韓国の単色画とそれを受け継ぐ世代を、当館コレクションとともに全国の美術館や所蔵家の協力を得て総合的に展覧するものです。欧米文化の受容から韓国独自のアイデンティティを探求するなかで獲得された、静謐さと洗練を合わせ持つ作品からは、表現とはなにか、というシンプルで奥深い問いが投げかけられているようです。単色の画面に静かに響く呼吸は、私たちの感覚を研ぎ澄まさせ、豊かな視覚体験へと誘ってくれるでしょう。

つきましては、「単色のリズム 韓国の抽象」を貴媒体上で是非ご紹介いただきたく、周知・告知活動にご協力を賜りますようお願い申し上げます。


謹白

【開催概要】

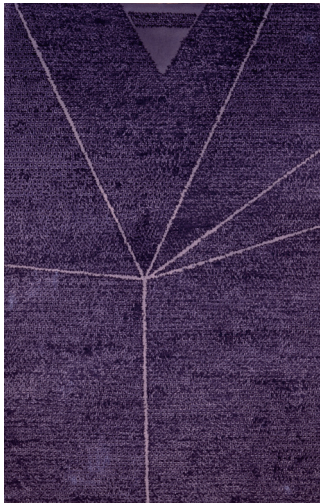
展覧会名： 単色のリズム 韓国の抽象
会期： 2017年10月14日[土] — 12月24日[日]
会場： 東京オペラシティ アートギャラリー
開館時間： 11:00 — 19:00 (金・土は20:00まで/最終入場は閉館の30分前まで)
休館日： 月曜日
入場料： 一般1,200 (1,000) 円/大・高生800 (600) 円/中学生以下無料

- * 同時開催「収蔵品展060 懐顧 難波田龍起」、「project N 69 三瓶玲奈」の入場料を含みます。
- * 収蔵品展入場券200円 (project Nを含む/割引無し) もあり。
- * () 内は15名以上の団体料金。
- * 障害者手帳をお持ちの方および付添1名は無料。
- * 割引の併用および入場料の払い戻しはできません。

【本展は毎週日曜撮影可能です】 *著作権等の都合上、一部撮影いただけない作品もございます。

お問合せ： 03-5777-8600 (ハローダイヤル)
ウェブサイト： <http://www.operacity.jp/ag/exh202/>  <https://www.facebook.com/tocag>
主催： 公益財団法人 東京オペラシティ文化財団
協賛： 日本生命保険相互会社

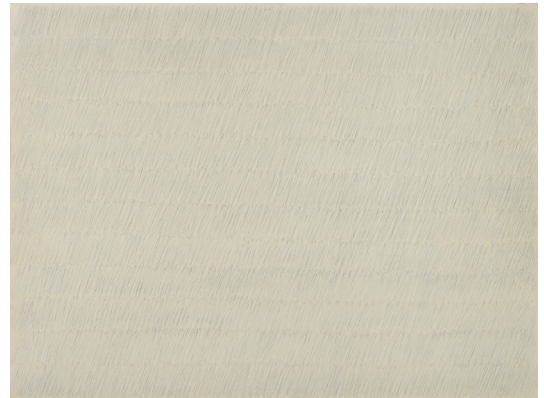
リリースに関するお問い合わせ
東京オペラシティ アートギャラリー 【展覧会担当】野村 【広報担当】吉田
Tel:03-5353-0756 / Fax:03-5353-0776 / Email: ag-press@toccf.com



金煥基 キム・ファンギ KIM Whanki
《作品 20-V-74》 1974
油彩、キャンバス
264.5 × 167.8cm
福岡アジア美術館蔵
© Whanki Foundation/Whanki Museum



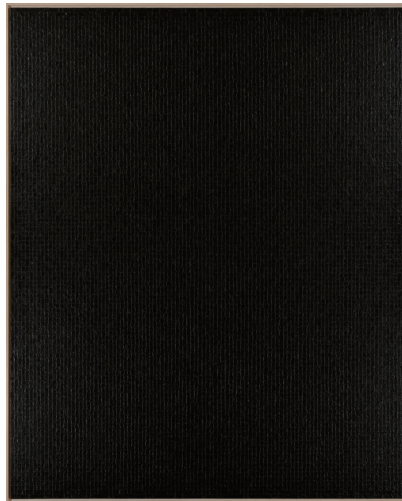
權寧禹 クォン・ヨンウ KWON Young-Woo
《無題》 1982
韓紙
157.0 × 122.0cm
個人蔵
Courtesy of the artist and Blum & Poe, Los Angeles/New York/
Tokyo



朴栖甫 パク・ソボ PARK Seo-Bo
《描法 No.27-77》 1977
油彩、鉛筆、キャンバス
194.4 × 259.9cm
福岡アジア美術館蔵



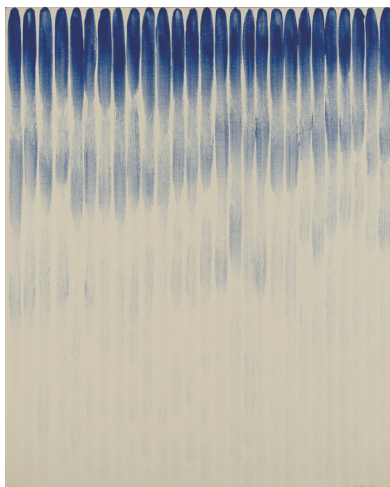
朴栖甫 パク・ソボ PARK Seo-Bo
《描法 No.000508》 2000
韓紙、ミクストメディア、キャンバス
182.0 × 229.0cm
三重県立美術館蔵



鄭相和 チョン・サンファ CHUNG Sang-Hwa
《無題 91-3-9》 1991
アクリル絵具、キャンバス
162.0 × 130.0cm
東京オペラシティアートギャラリー蔵
photo: 早川宏一



鄭相和 チョン・サンファ CHUNG Sang-Hwa
《無題 91-3-9》(部分) 1991
アクリル絵具、キャンバス
162.0 × 130.0cm
東京オペラシティアートギャラリー蔵
photo: 早川宏一



李禹煥 リ・ウファン LEE U-Fan
《線より》 1976
岩絵具、膠、キャンバス
100.0 × 80.0cm
東京オペラシティアートギャラリー蔵
photo: 早川宏一



李禹煥 リ・ウファン LEE U-Fan
《風と共に》 1989
岩絵具、油彩、キャンバス
194.2 × 259.0cm
東京オペラシティアートギャラリー蔵
photo: 斎藤新



徐承元 ソン・スンウォン SUH Seung-Won
《同時性 99-828》 1999
アクリル絵具、キャンバス
228.0 × 182.0cm
三重県立美術館蔵